

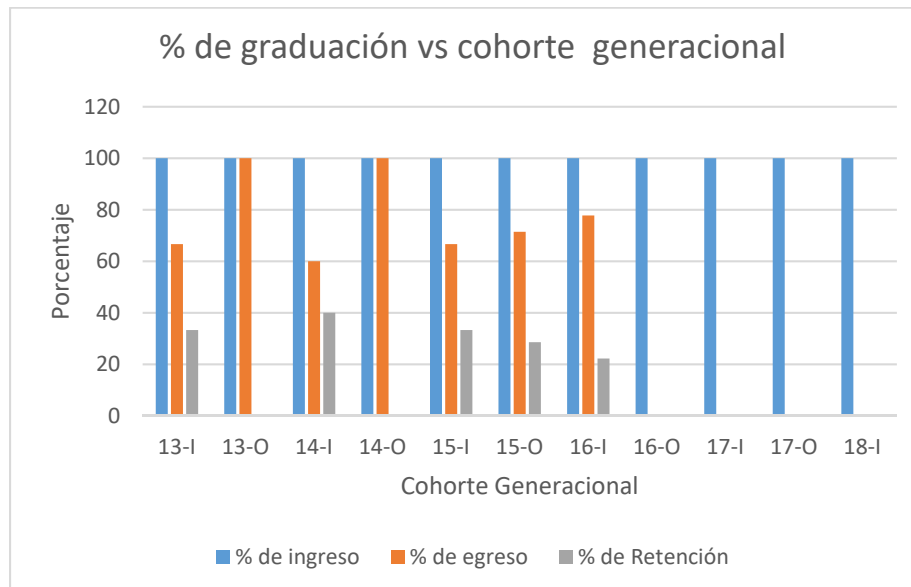


Estadísticas

Eficiencia terminal y graduación

Se presentan los estudios estadísticos y el análisis de la eficiencia terminal de graduación en el periodo de 2006-2015.

En la primera gráfica se muestra el % de graduación por cohorte generacional de estudiantes de doctorado.



La eficiencia del % de graduación de 7 cohortes generacionales, se puede considerar aceptable ya que el promedio es de 77.5 %. El no tener tasa de graduación mayores se debe a diferentes factores entre ellos la salud de los estudiantes, este hecho se ve reflejado en la generación 14-I es la que presenta el % más bajo en graduación. También se puede analizar en esta grafica el comportamiento de la retención en el programa de maestría, éste tiene un promedio en las 7 cohortes generacionales de 22.5 %, esta información se determinó considerando a los estudiantes que ingresaron en cada generación, aún a aquellos que abandonaron el programa durante el primer trimestre de la Maestría. En la siguiente grafica se presenta la relación entre la tasa de graduación en relación a la tasa de retención.