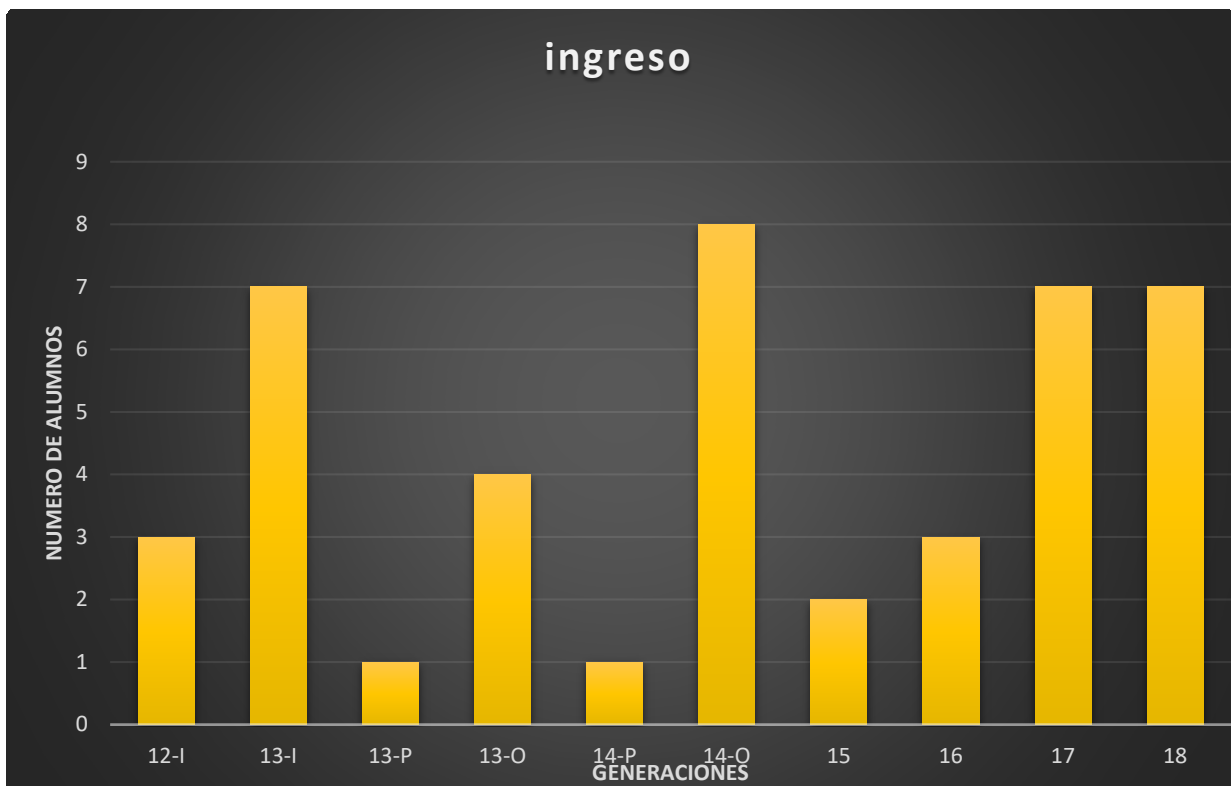




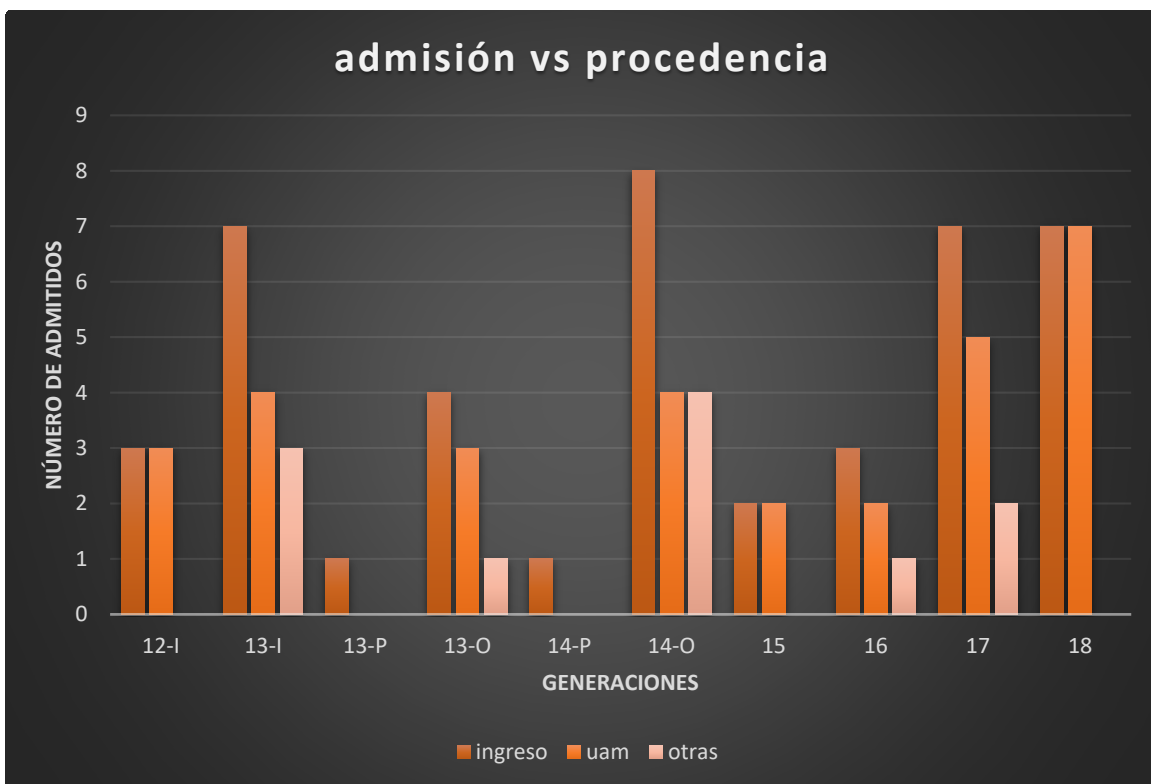
### Estadística General del Doctorado en Ciencias (Química)

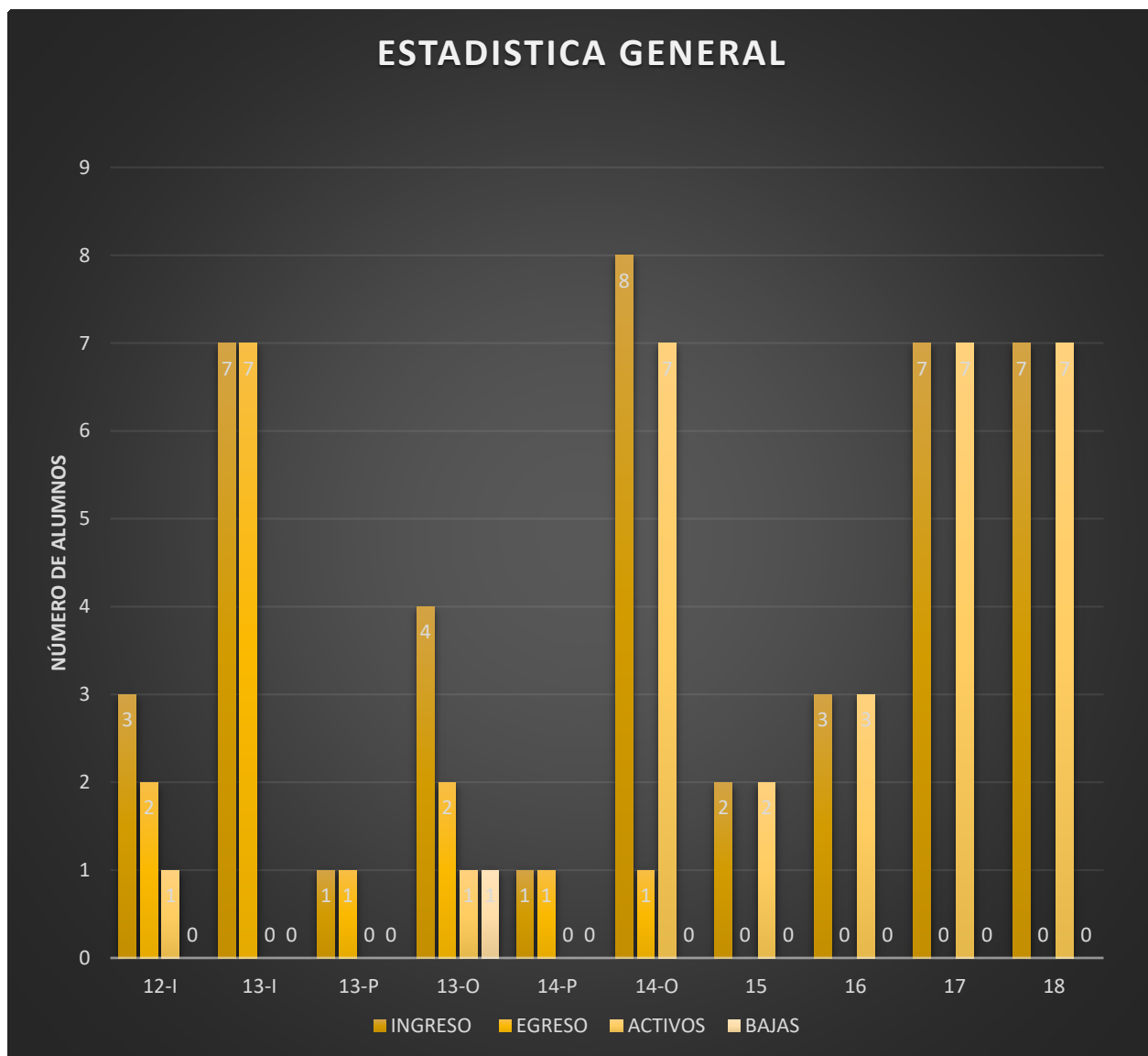
Se reporta en la siguiente grafica el comportamiento que tiene el ingreso al programa de doctorado a la admisión, la procedencia de los alumnos admitidos: de la UAM y de otras IES.



A partir del año 2015 se puede observar una admisión que ha incrementado el número de alumnos del doctorado, esto es uno de parámetros que se debían corregir respecto a la evaluación del PNPC del año 2015.

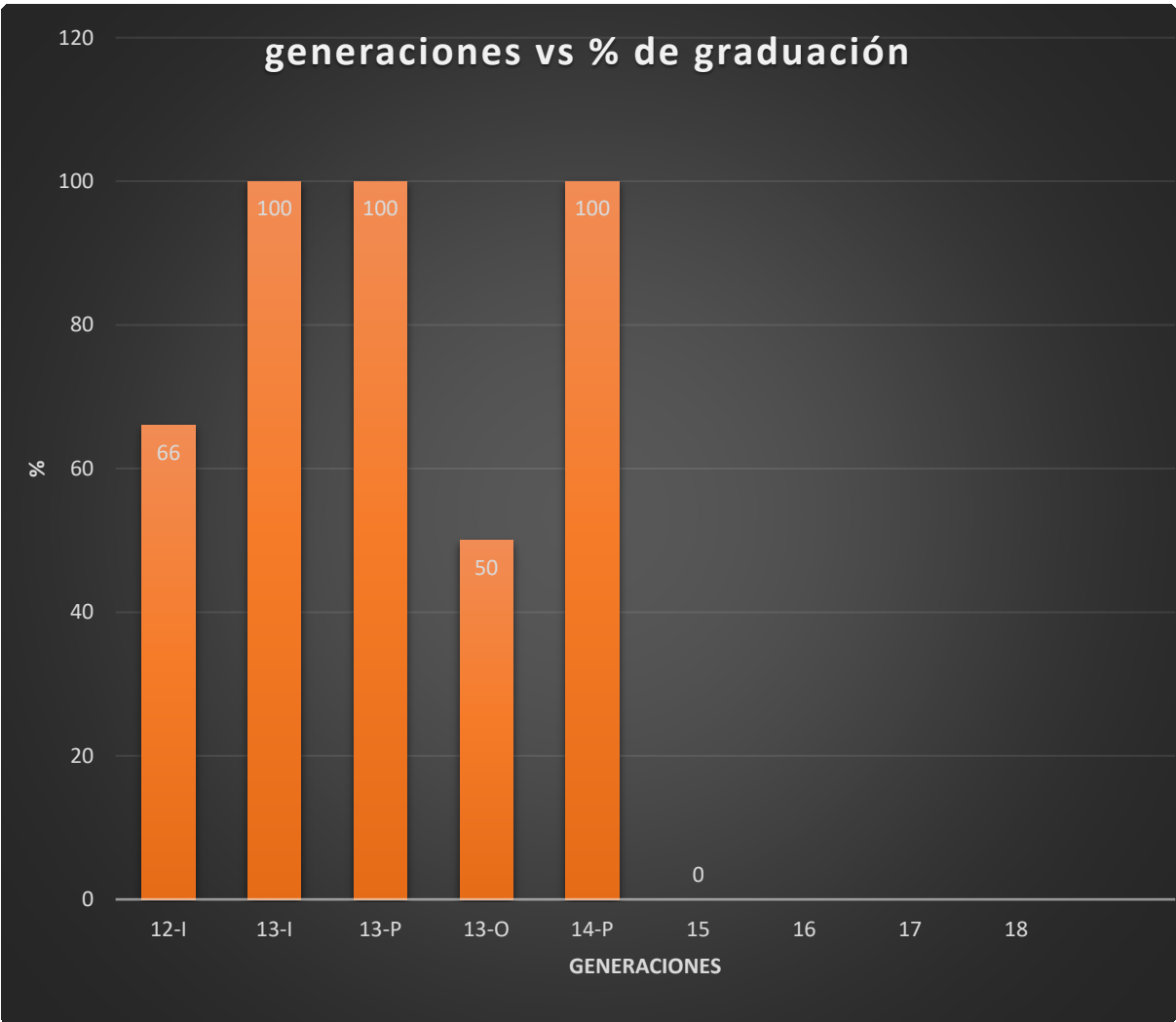
La estadística correspondiente a la procedencia de los alumnos admitidos, en esta grafica se presenta la procedencia de los alumnos aceptados en el programa de doctorado. En ella se puede observar que la principal procedencia del doctorado en química son los egresados de la maestría en química de la UAM, los admitidos de otras IES representan un porcentaje bajo.





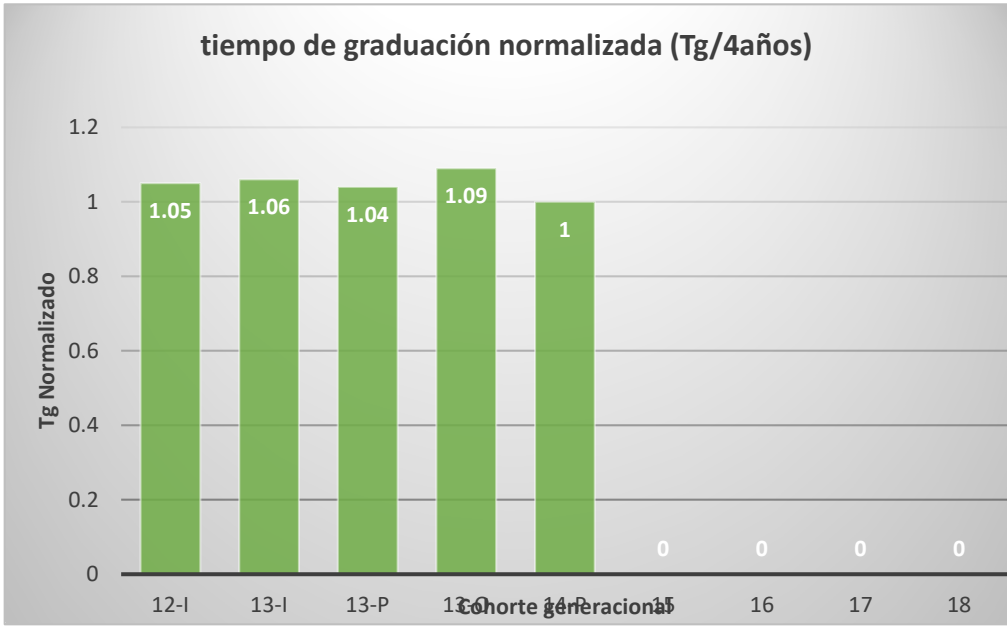
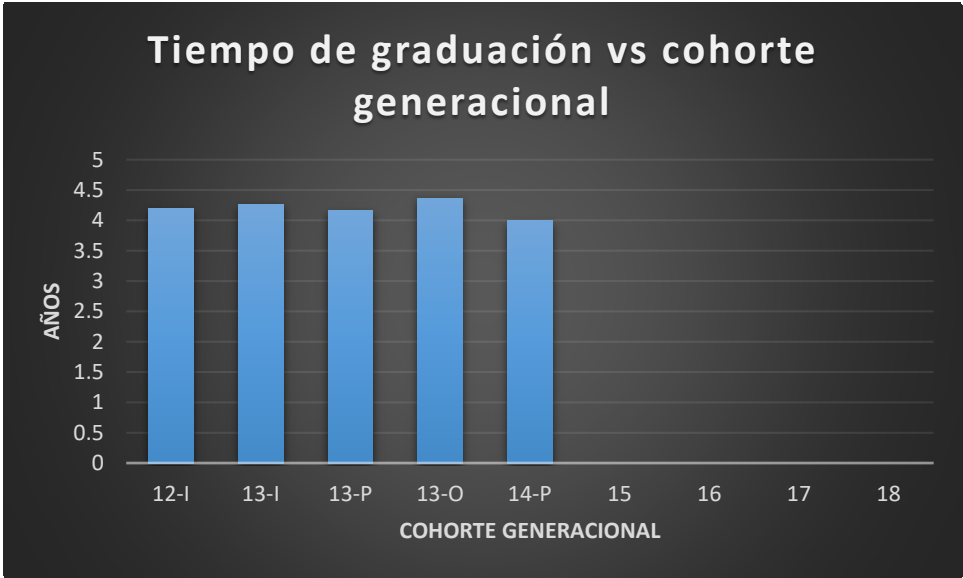
La trayectoria de los alumnos en el programa da como consecuencia la relación de ingreso vs egreso y los que están activos, la tendencia en esta estadística muestra que hay generaciones que se han graduado al 100% como: 13-I, 13-P y 14-P, algo muy importante que se debe citar es que el programa de seguimiento académico que se ha implementado a los alumnos del doctorado está dando buenos resultados ya que la generación 14-O tiene a su primer graduado. Esto indica que las acciones que se han tomado para mejorar la evolución del programa está en la dirección correcta.

Respecto a la efectividad del programa la presentamos los siguientes resultados.



Las generaciones que se reportan en esta evaluación a partir de 12-I presentan el 83.2% de promedio de graduación este resultado es positivo sobre todo porque los tiempos de graduación promedio es menor de 4.5 años, como se muestran en las gráficas siguientes:

En esta gráfica se presenta el comportamiento respecto al tiempo de graduación, se puede observar que las 5 generaciones reportadas se han concluido sus estudios prácticamente en el tiempo del programa de doctorado.



Los tiempos de graduación normalizada podemos confirmar que las generaciones reportadas se están graduando en tiempo y forma.

